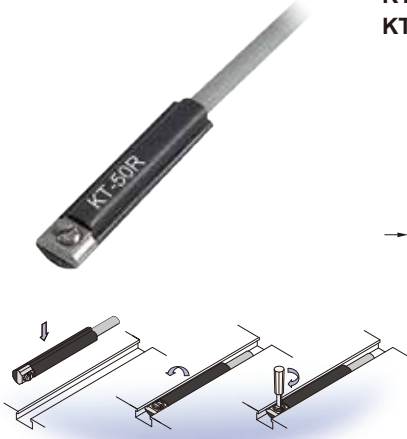
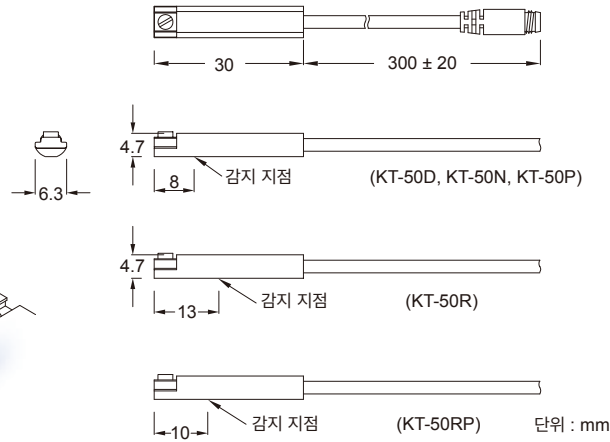


특허취득

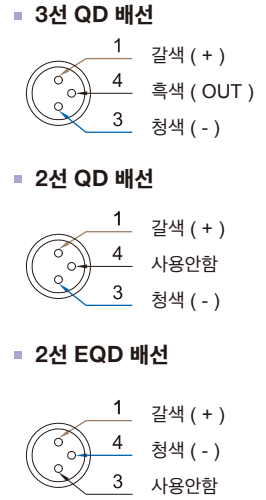


○ 외형치수도

KT-50R, KT-50D, KT-50N, KT-50P, KT-50RP, /
KT-50R-QD, KT-50D-QD, KT-50N-QD, KT-50P-QD,
KT-50RP-QD



○ QD 핀 배치도



○ 사양

형식번호	KT-50R	KT-50D	KT-50N	KT-50P	KT-50RP
연결회로도					
특징	2-Wire Type		3-Wire Type		
배선방법	2-Wire Type		3-Wire Type		
전환(switching)논리	SPST, Normally Open	Solid State Output, Normally Open			SPST, Normally Open
센서타입	Reed Switch	-	NPN 전류 싱킹	PNP 전류 소싱	Reed Switch
전원전압	5 ~ 240 V DC / AC	10 ~ 28 V DC	10 ~ 30 V DC		10 ~ 30 V DC / AC
스위칭전류	100 mA max.	50 mA max.	200 mA max.		500 mA max.
접점용량 *1	10 W max.	1.5 W max.	6 W max.		10 W max.
소비전류	-	-	20 mA @ 24 V DC max.		5 mA @ 24 V DC max.
전력감소	3.5 V max.		1.5 V max.		0.1 V @ 100 mA max.
누설전류	-	0.8 mA max.	0.05 mA max.		-
계기 장치	Red LED			Yellow LED	
케이블	ø3, 2C, PUR			ø3, 3C, PUR	
동작주파수	200 Hz	-	1000 Hz	-	200 Hz
마그네틱 요구사항 *2	-		70 가우스		
온도범위	-		-10 ~ 70 °C		
영향 *3	30 G	-	50 G	-	30 G
진동 *4	9 G				
인클로저분류	IEC 60529 IP67				
보호회로 *5	1	2, 4	2, 3, 4		1

*1 : 경고 : 전력(와트 = 전압 x 암페어수)이상을 초과하여 사용하면 센서에 영구적인 손상이 발생할 수 있습니다.

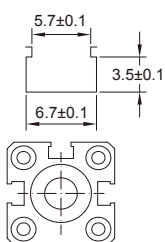
*2 : 측정기준: ø15.5 x ø8 x 5t (이방성(異方性) 고무자석)

*3 : 사인파 / X, Y, Z 3 방향 / 각방향 3 회 / 매회 11 ms.

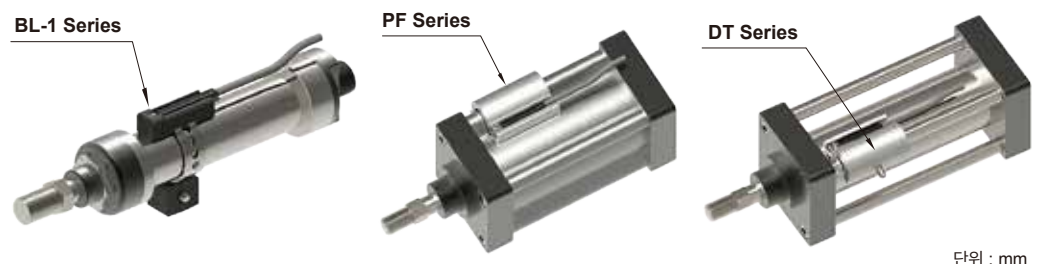
*4 : 이종진폭 1.5 mm / 10 Hz ~ 55 Hz ~ 10 Hz (스윙 1 분) / X, Y, Z 3 방향 / 매회 1 시간.

*5 : 1 = 없음 / 2 = 단락 / 3 = 전원역전극성 / 4 = 서지억제

○ 홈 치수도



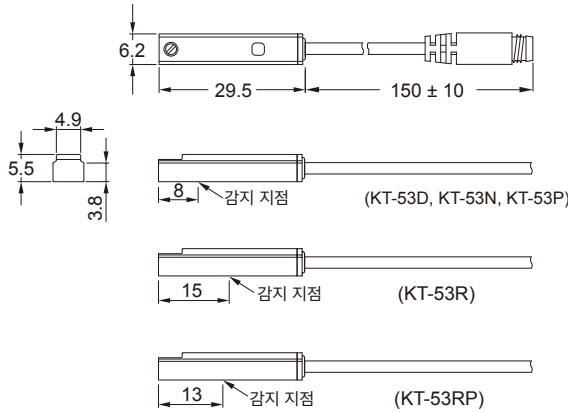
○ 조임쇠(Clamp) / 브라켓



단위 : mm

○ 외형치수도

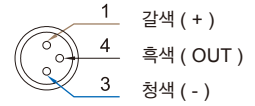
KT-53R, KT-53D, KT-53N, KT-53P, KT-53RP /
KT-53R-QD, KT-53D-QD, KT-53N-QD, KT-53P-QD,
KT-53RP-QD



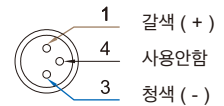
단위 : mm

○ QD 핀 배치도

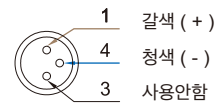
■ 3선 QD 배선



■ 2선 QD 배선



■ 2선 EQD 배선



○ 사양

형식번호	KT-53R	KT-53D	KT-53N	KT-53P	KT-53RP
연결회로도					
특징	2-Wire Type		3-Wire Type		
배선방법	2-Wire Type		3-Wire Type		
전환(switching)논리	SPST, Normally Open	Solid State Output, Normally Open			SPST, Normally Open
센서타입	Reed Switch	-	NPN 전류 싱킹	PNP 전류 소싱	Reed Switch
전원전압	5 ~ 240 V DC / AC	10 ~ 28 V DC	10 ~ 30 V DC		10 ~ 30 V DC / AC
스위칭전류	100 mA max.	50 mA max.	100 mA max.		500 mA max.
접점용량 *1	10 W max.	1.5 W max.	3 W max.		10 W max.
소비전류	-	-	8 mA @ 24 V DC max.		10 mA @ 24 V DC max.
전력감소	3.5 V max.		1.5 V max.		0.1 V @ 100 mA max.
누설전류	-	0.8 mA max.	0.01 mA max.		-
계기 장치	Red LED			Yellow LED	
케이블	ø3, 2C, PUR			ø3, 3C, PUR	
동작주파수	200 Hz	-	1000 Hz		200 Hz
마그네틱 요구사항 *2	70 가우스	-	50 가우스		70 가우스
온도범위	-	-	-10 ~ 70 °C		
영향 *3	30 G	-	50 G		30 G
진동 *4	-	-	9 G		
인클로저분류	IEC 60529 IP67				
보호회로 *5	1	2, 4	2, 3, 4		1

*1 : 경고 : 전력(와트 = 전압 x 암페어수)이상을 초과하여 사용하면 센서에 영구적인 손상이 발생할 수 있습니다.

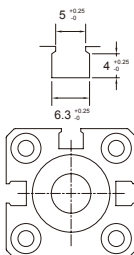
*2 : 측정기준: ø15.5 x ø8 x 5t (이방성(異方性) 고무자석)

*3 : 사인파 / X, Y, Z 3 방향 / 각방향 3회 / 매회 11 ms.

*4 : 이중진폭 1.5 mm / 10 Hz ~ 55 Hz ~ 10 Hz (스윙 1 분) / X, Y, Z 3 방향 / 매회 1 시간.

*5 : 1 = 없음 / 2 = 단락 / 3 = 전원역전극성 / 4 = 서지억제

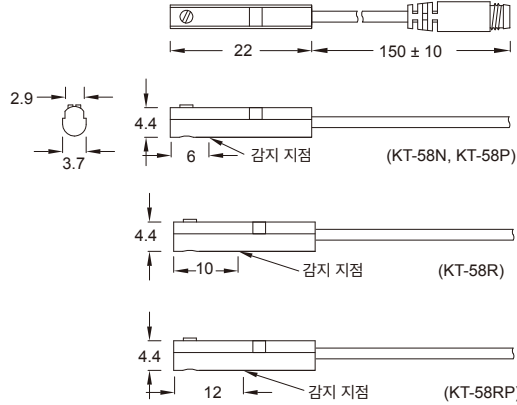
○ 홈 치수도



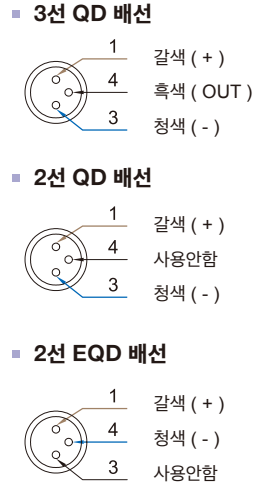
단위 : mm

○ 외형치수도

KT-58R, KT-58N, KT-58P, KT-58RP / KT-58R-QD, KT-58N-QD, KT-58P-QD, KT-58RP-QD



○ QD 핀 배치도



○ 사양

형식번호	KT-58R	KT-58N	KT-58P	KT-58RP
연결회로도				
특징				
배선방법	2-Wire Type	3-Wire Type		
전환(switching)논리	SPST, Normally Open	Solid State Output, Normally Open		SPST, Normally Open
센서타입	Reed Switch	NPN 전류 싱킹	PNP 전류 소싱	Reed Switch
전원전압	5 ~ 120 V DC / AC	10 ~ 30 V DC		10 ~ 30 V DC / AC
스위칭전류	100 mA max.	200 mA max.		500 mA max.
접점용량 *1	10 W max.	6 W max.		10 W max.
소비전류	-	10 mA @ 24 V DC max.		5 mA @ 24 V DC max.
전력감소	3.5 V max.	0.5 V @ 50 mA max.		0.1 V @ 100 mA max.
누설전류	-	0.01 mA max.		-
계기 장치	Red LED		Yellow LED	
케이블	ø2.5, 2C, PUR	ø2.5, 3C, PUR		
동작주파수	200 Hz	1000 Hz		200 Hz
마그네틱 요구사항 *2	70 가우스	40 가우스		50 가우스
온도범위		-10 ~ 70 °C		
영향 *3	30 G	50 G		30 G
진동 *4		9 G		
인클로저분류		IEC 60529 IP67		
보호회로 *5	1	3, 4		1

*1 : 경고 : 전력(와트 = 전압 x 암페어수)이상을 초과하여 사용하면 센서에 영구적인 손상이 발생할 수 있습니다.

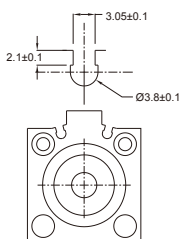
*2 : 측정기준: ø15.5 x ø8 x 5t (이방성(異方性) 고무자석)

*3 : 사인파 / X, Y, Z 3 방향 / 각방향 3 회 / 매회 11 ms.

*4 : 이중진폭 1.5 mm / 10 Hz ~ 55 Hz ~ 10 Hz (스윙 1 분) / X, Y, Z 3 방향 / 매회 1 시간.

*5 : 1 = 없음 / 2 = 단락 / 3 = 전원역전극성 / 4 = 서지억제

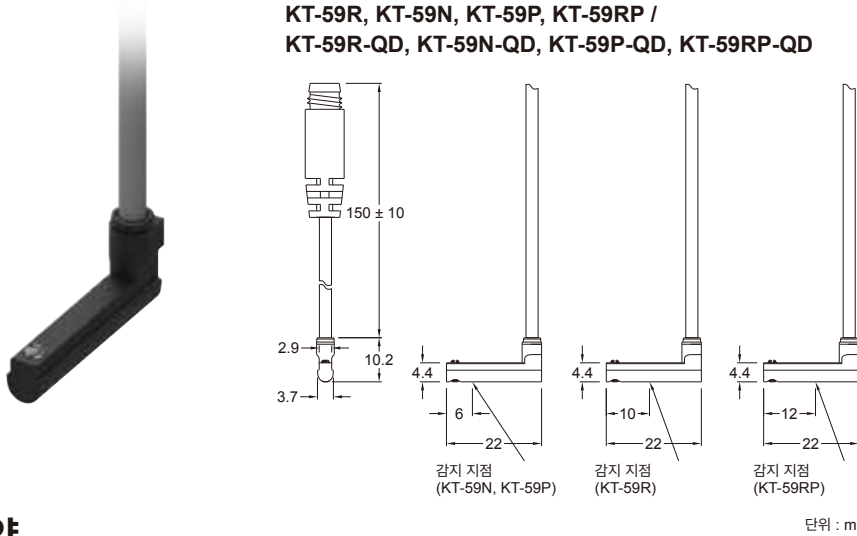
○ 홈 치수도



단위 : mm

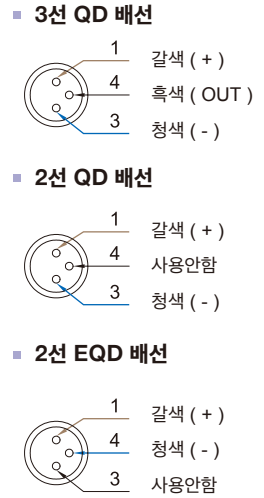
○ 외형치수도

KT-59R, KT-59N, KT-59P, KT-59RP /
KT-59R-QD, KT-59N-QD, KT-59P-QD, KT-59RP-QD



단위 : mm

○ QD 핀 배치도



○ 사양

형식번호	KT-59R	KT-59N	KT-59P	KT-59RP
연결회로도				
특징				
배선방법	2-Wire Type	3-Wire Type		
전환(switching)논리	SPST, Normally Open	Solid State Output, Normally Open		SPST, Normally Open
센서타입	Reed Switch	NPN 전류 싱킹	PNP 전류 소싱	Reed Switch
전원전압	5 ~ 120 V DC / AC	10 ~ 30 V DC		10 ~ 30 V DC / AC
스위칭전류	100 mA max.	200 mA max.		500 mA max.
접점용량 *1	10 W max.	6 W max.		10 W max.
소비전류	-	10 mA @ 24 V DC max.		5 mA @ 24 V DC max.
전력감소	3.5 V max.	0.5 V @ 50 mA max.		0.1 V @ 100 mA max.
누설전류	-	0.01 mA max.		-
계기 장치	Red LED		Yellow LED	
케이블	ø2.5, 2C, PUR	ø2.5, 3C, PUR		
동작주파수	200 Hz	1000 Hz		200 Hz
마그네틱 요구사항 *2	70 가우스	40 가우스		50 가우스
온도범위		-10 ~ 70 °C		
영향 *3	30 G	50 G		30 G
진동 *4		9 G		
인클로저분류		IEC 60529 IP67		
보호회로 *5	1	3, 4		1

*1 : 경고 : 전력(와트 = 전압 x 암페어수)이상을 초과하여 사용하면 센서에 영구적인 손상이 발생할 수 있습니다.

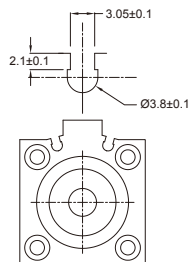
*2 : 측정기준: ø15.5 x ø8 x 5t (이방성(異方性) 고무자석)

*3 : 사인파 / X, Y, Z 3 방향 / 각방향 3 회 / 매회 11 ms.

*4 : 이중진폭 1.5 mm / 10 Hz ~ 55 Hz ~ 10 Hz (스윙 1 분) / X, Y, Z 3 방향 / 매회 1 시간.

*5 : 1 = 없음 / 2 = 단락 / 3 = 전원역전극성 / 4 = 서지억제

○ 홈 치수도



단위 : mm

- 04
센서
- KT
 - KT-05~
 - KT-11~
 - KT-20~
 - KT-31~
 - KT-40~
 - KT-50~
 - KT-65~
 - KT-71~
 - KT-1000~
 - BRACKET
 - CLAMP
 - KP75
 - MPS-37
 - MPS-38
 - MPS-51E